

UNITÉ	X (m)	Y (m)	Z (m)
1			
2			
3			
4			
5			
6			
7			
8			

				DIMENSIONS (mm)		
UNITÉ	X (m)	Y (m)	Z (m)	LONGUEUR	LARGEUR	HAUTEUR
BT1						
BT2						
BT3						
BT4						
BT5						
BT6						

UNITÉ	X (m)	Y (m)	Z (m)
PA1			
PA2			
PA3			
PA4			
PA5			
PA6			

Rue B

POTEAU - UTILITÉ PUBLIQUE		
COFFRET DE BRANCHEMENT		
COFFRET D'ALIMENTATION ET DE DISTRIBUTION		
COFFRET DE DISTRIBUTION ET DE CONTRÔLE		
LAMPADAIRE SIMPLE		
MASSIF DE FONDATION		
PUITS D'ACCÈS		
UNITÉ DE FEUX DE CIRCULATION NO 2		
BOÎTE DE TIRAGE		
POINT DE RACCORDEMENT		
BOUCLE DE DÉTECTION PRÉFABRIQUÉE NO 3 SUR L'APPROCHE B1		
CONDUIT SOUTERRAIN POUR FEUX DE CIRCULATION		
CONDUIT SOUTERRAIN POUR ÉCLAIRAGE		
CONDUIT SOUTERRAIN POUR FIBRE OPTIQUE		
CÂBLE ÉLECTRIQUE AÉRIEN		
POTEAU ET PANNEAU DE PETITE SIGNALISATION		
GAUFE (TYPE) : 200mmØ		
SAUF INDICATION CONTRAIRE		
BORDURE		
TROTTOIR		
PAVAGE		
EMPRISE		

Man Cl

NOTES GÉNÉRALES :

- TOUTES LES COTES SONT EN MÈTRES À MOINS D'INDICATION CONTRAIRE
- UNE CORDE DE TIRAGE DOIT ÊTRE INSÉRÉE DANS TOUS LES CONDUITS VIDES ET UN CORDON PLAT POUR LES CONDUITS FUTURS DE FIBRE OPTIQUE
- LES BOÛTS MORTS DE CONDUIT, INCLUANT LES SORTIES DE CONDUITS SUPPLÉMENTAIRES DOIVENT ÊTRE LIÉGÉS EN TÊTE
- AUCUNE ÉPISURE N'EST PERMISE DANS LES BOÎTES DE TIRAGE ET LES PUIITS D'ACCÈS
- LES NOUVELLES BOÎTES DE TIRAGE DOIVENT ÊTRE INSTALLÉES À 10mm SOUS LA SURFACE DU SOL FINI ADJACENTE ET LE COUVERCLE DOIT AVOIR LE LOGO "LAVAL - ÉLECTRIQUE" (VOIR DÉTAIL)
- PRÉALABLEMENT À LA RÉALISATION DES TRAVAUX, FOURNIR ET FAIRE APPROUVER PAR LA VILLE DES DESSINS D'ATELIER POUR LES BOUCLES DE DÉTECTION ET BOÎTES DE TIRAGE

PRÉCAUTIONS PRÉLIMINAIRES :

- LES SERVICES SOUTERRAINS EXISTANTS LORSQU'INDIQUÉS AUX PLANS SONT À TITRE INFORMATIF SEULEMENT. L'ENTREPRENEUR NE DOIT PRENDRE AUCUNE MESURE SUR LES PLANS POUR LA LOCALISATION EXACTE DES SERVICES EXISTANTS.
- AVANT D'EXÉCUTER TOUS LES TRAVAUX D'EXCAVATION, L'ENTREPRENEUR DOIT PRENDRE TOUTES LES PRÉCAUTIONS NECESSAIRES AFIN DE NE PAS ENDOMMAGER LES CONDUITES LES CÂBLES D'ÉLECTRICITÉ, DE TÉLÉCOMMUNICATIONS, DE CÂBLODISTRIBUTION, LES CÂBLES DE FIBRES OPTIQUES AINSI QUE LES CANALISATIONS EXISTANTES (AQUÉDUC, ÉGOUT, GAZ).
- L'ENTREPRENEUR DOIT FAIRE UNE DEMANDE DE REPERAGE OFFICIELLE À INFO-EXCAVATION POUR LES SERVICES SOUTERRAINS EXISTANTS GÉRÉS PAR CETTE DERNIÈRE POUR LES CONDUITES SOUTERRAINES LUI APPARTENANT.

consultant

-	-	-	-	-
NO	DATE	NATURE	PAR	APPROUVÉ

ceau - Signature - Notes limitatives

N.B. : L'adjudicataire devra, avant de commencer tout travail :

- a) Vérifier toutes les dimensions des dessins et les conditions existantes sur le chantier;
- b) Avertir aussitôt l'ingénieur de toute erreur et/ou omission;
- c) Avant de creuser, appeler INFO-EXCAVATION : (514) 286-9228.



SERVICE DE L'INGÉNIERIE
DIVISION CIRCULATION ET TRANSPORT

ite

*** PLAN TYPE BC ***

*** v01r00.03 ***

* 11 JUN 2025 * * *

TITRE DU PROJET

TITRE SUGGÉRÉ POUR CE FEUILLET (À INSCRIRE VIA LE JEU DE FEUILLES)
MASSIFS DE FONDATION ET CONDUITS

FEUX DE CIRCULATION FC-XXX : 1er Axe / 2e Axe

MASSIFS DE FONDATION ET CONDUITS

évalué par	Echelle	Projet / Coordonné (ville)
révisé par	PLAN : 1:250 PROFIL HORIZONTAL : - PROFIL VERTICAL : -	No projet ville
évalué par	Financement	
évalué par	District	Reference (firme)
approuvé par	SAINT-FRANÇOIS - 1	No réf. firme
	Date	Révision / Feuille
	202X-MM-JJ	----- 2/22

NOTES :

NOTE 1 : AVANT LA RÉCEPTION DES TRAVAUX, LES COORDONNÉES X, Y ET Z DU CENTRE DES MASSIFS DE FONDATION, DES PUITS D'ACCÈS ET DES BOÎTES DE TIRAGE (EXISTANTS ET PROPOSÉS) DOIVENT ÊTRE MESURÉES À L'AIDE D'UNE STATION TOTALE ET IDENTIFIÉES AUX PLANS PAR L'ENTREPRENEUR

NOTE 2

NOTE 3

NOTE 5

LÉGENDE DES ÉQUIPEMENTS

1 À CONSERVER	1 PROPOSÉ
1 À ENLEVER	1 MODIFIÉ (NOTE x)

INTERSECTION FC-XXX

S'IL EST REQUIS DE REMPLACER DES UNITÉS OPTIQUES À DEL DANS UNE TÊTE DE FEUX EXISTANTE OU S'IL EST REQUIS DE RETOURNER LES PORTES DES TÊTES DE FEUX HORIZONTALES (TÊTE AVEC MANCHON À GAUCHE VERSUS MANCHON À DROITE), LE CONCEPTEUR DOIT PRÉVOIR LE REMPLACEMENT DE LA TÊTE DE FEUX, SAUF AVIS CONTRAIRE DE LA VILLE AU MOMENT DE LA CONCEPTION. LES TÊTES ENLEVÉES DOIVENT ÊTRE RETOURNÉES AUX TRAVAUX PUBLICS CONFORMÉMENT AU DEVIS.

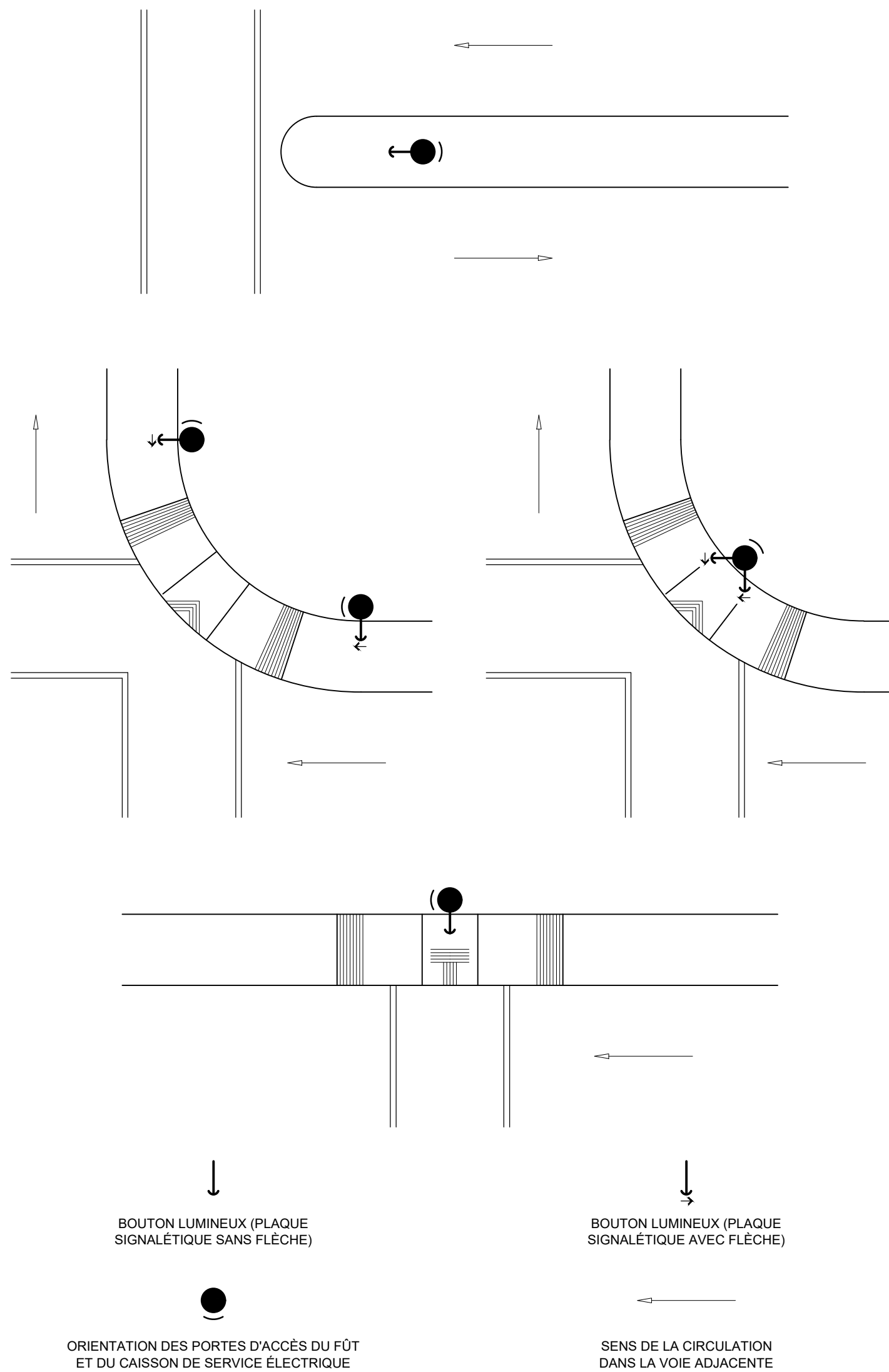
PANNEAU	COTE	PRC - 2.0	PRC - 3.0	PRC - 4.0
600 x 600	AX	500	700	1000
	AY	1200	1225	1300
900 x 600	BX	200	200	200
	BY	400	200	150
1200 x 800	BX	200	200	200
	BY	250	50	0

- DANS LA MESURE DU POSSIBLE, LES TÊTES DE FEUX HORIZONTALES D'UNE MÊME APPROCHE DOIVENT ÊTRE INSTALLÉES AU MÊME NIVEAU, MAIS SANS JAMAIS DÉPASSER LES VALEURS MINIMUM ET MAXIMUM INDICUÉES.
- LES TÊTES DE FEUX HORIZONTALES INSTALLÉES SUR LA MÊME STRUCTURE DE SIGNALISATION LUMINEUSE DOIVENT ÊTRE À LA MÊME ÉLÉVATION.
- " SAUF INDICATION CONTRAIRE

LA BANDE MÉDIANE DOIT AVOIR UNE LARGEUR MINIMALE DE 1,45 m AFIN DE RESPECTER LE DÉGAGEMENT MINIMUM DE 300 mm DE CHAQUE CÔTÉ D'UN PANNEAU DE DANGER D'UNE LARGEUR DE 600 mm (S'IL Y AURA JAMAIS UN BESOIN D'INSTALLER UN PANNEAU DE DANGER ET QUE TOUS LES PANNEAUX SONT RECTANGULAIRES ET D'UNE LARGEUR DE 600 mm, ALORS LA BANDE MÉDIANE PEUT ÊTRE RÉDUITE À UN MINIMUM DE 1,2 m).

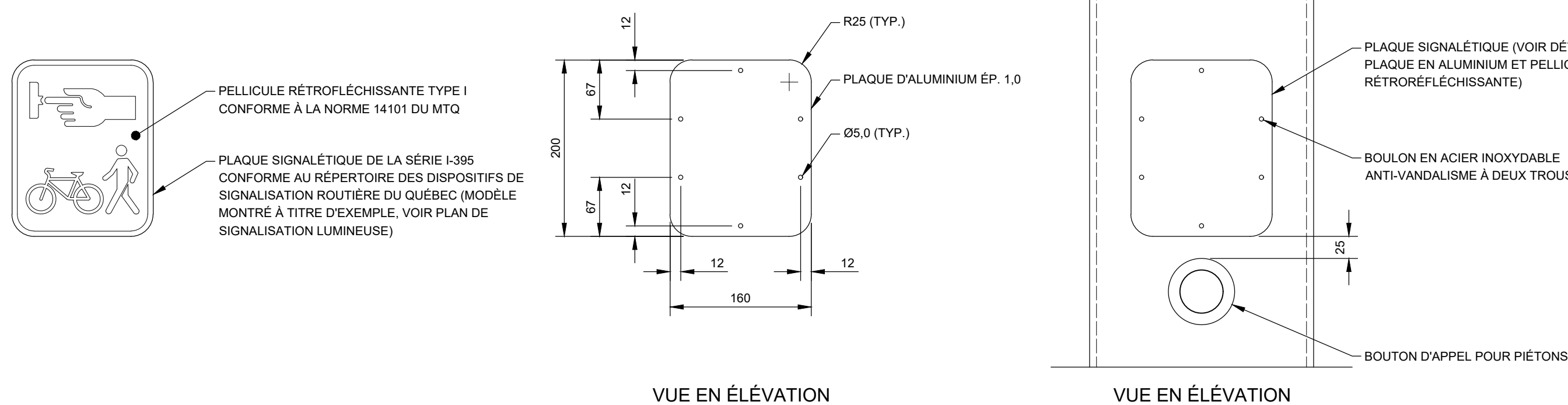
-
- NS
- 1000 MINIMUM
- 300
- 250
- 15
- 1
- 8
- 9
- 2
- 3
- 4
- 12
- 11
- 10
- 13
- 1070
- 600
- 750
- 900
- 1500
- 5500 (TYPIQUE)
5000 MAXIMUM
- *** NOTE AU CONCEPTEUR ***
- LE CONCEPTEUR DOIT CHOISIR LES TYPES DE MONTAGE DES SUPPORTS ARCHITECTURAUX ET L'ORIENTATION DE L'INSTALLATION DE MANIÈRE QUE LE DÉGAGEMENT LATÉRAL (300 mm MINIMUM) SOIT RESPECTÉ AVEC LA CHAUSSEE, QUE LE NOMBRE DE TROUS DANS LE FÛT SOIT LIMITÉ AU MINIMUM, QUE LES TÊTES DE FEUX SOIENT VISIBLES PAR LES USAGERS ET QUE LES SUPPORTS SOIENT POSITIONNÉS DE SORTE QU'ILS NE SE FASSENT PAS ACCROCHER PAR DES VÉHICULES LOURDS QUI ÉMPIÈTERAIENT SUR LE TROTTOIR.
- 16
- 1000 MINIMUM
- 1
- AX
- 16
- 7
- AY
- BY
- 14
- 1
- 7
- 6
- 5
- 17
- 9
- 12
- 11
- 10
- 13
- 2500 MINIMUM
3000 MAXIMUM
- 1000 MINIMUM
- 3000 MINIMUM
- 2500 (TYPIQUE)
2000 MINIMUM
3000 MAXIMUM
- 17

ARRANGEMENT POUR SIGNAUX LUMINEUX
ÉCHELLE : 1 : 50



ORIENTATION DES PORTES D'ACCÈS ET DES BOUTONS LUMINEUX POUR PIÉTONS

ÉCHELLE : AUCUNE

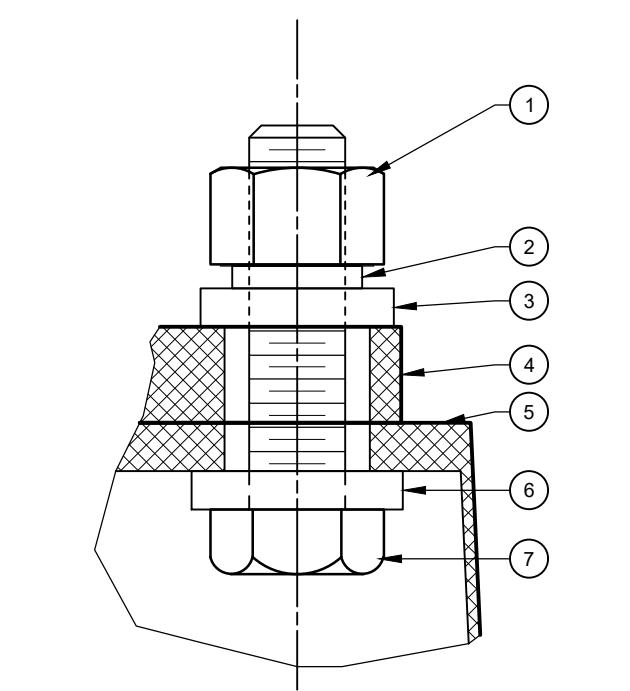


PELLICULE RÉTRORÉFLÉCHISSANTE

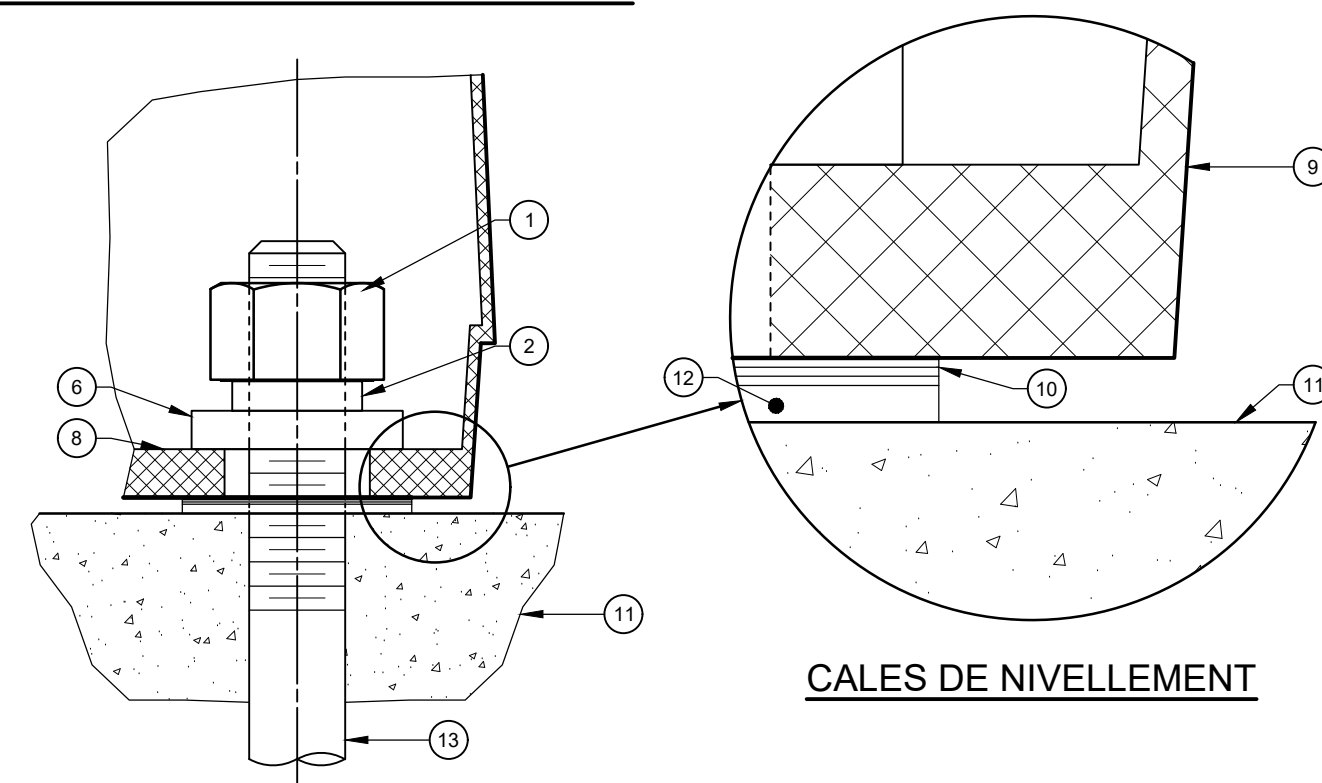
PLAQUE EN ALUMINIUM

PLAQUE SIGNALÉTIQUE DE LA SÉRIE I-395

ÉCHELLE : 1 :



INSTALLATION DES FÛTS SUR LES CAISSONS DE SERVICE ÉLECTRIQUE

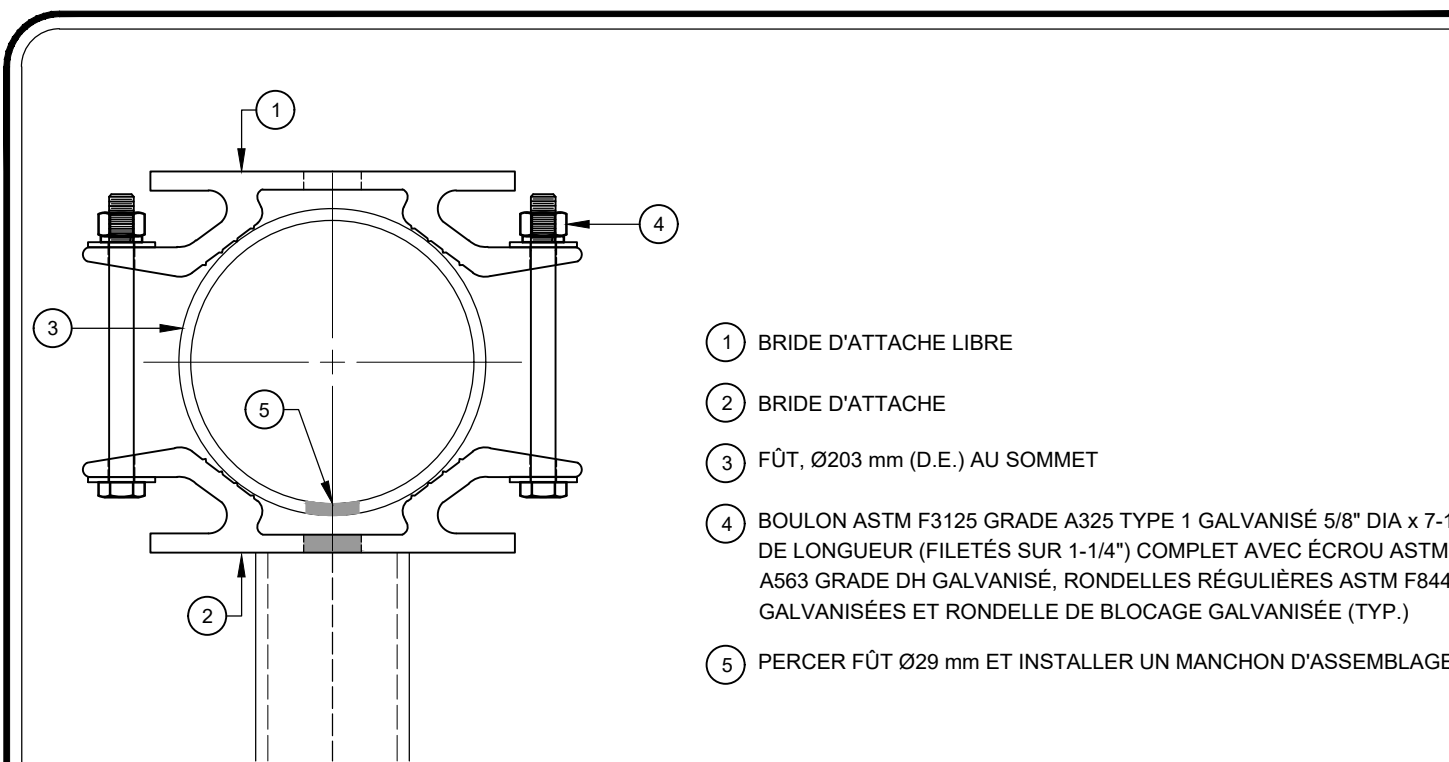


INSTALLATION DES CAISSONS DE SERVICE ÉLECTRIQUE SUR LES MASSIFS DE FONDATION

ASSEMBLAGE DES CAISSENS

ÉCHELLE : 1 : 2,5

- 1 ÉCROU 1-1/4" HEXAGONAL À RÉSISTANCE SUPÉRIEURE
EN ACIER ASTM A563, GRADE D4, GALV.
- 2 RONDELLE HÉLICOÏDALE EN ACIER 935 (D.E.) x Ø32 mm (D.I.) x 7,92 mm ÉP.
ASTM B18.21, 1, SAE J403 1055-1065, GALV.
- 3 RONDELLE ÉPaisse 064 mm (D.E.) x Ø33 mm (D.I.) x 12,7 mm ÉP. CSA G40 21,
NUANCE 350W, GALV. OU ACIER ASTM A572, NUANCE 345 (40 ksi), GALV.
- 4 SEMELLE D'ANCRAGE DU FÛT
- 5 SEMELLE SUPÉRIEURE DU CAISSON
- 6 RONDELLE ÉPaisse 070 mm (D.E.) x Ø33 mm (D.I.) x 12,7 mm ÉP.
AISI 10181020, GALV. (RONDELLE AF-W2 DE AKRON FOUNDRY)
- 7 BOULON Ø1-1/4", 5" LONG. EN ACIER ASTM F3125 GRADE A325 TYPE 1, GALV.
- 8 SEMELLE INFÉRIEURE DU CAISSON
- 9 CAISSON DE SERVICE ÉLECTRIQUE
- 10 CALES SECONDAIRES Ø76 mm (D.E.) x Ø35 mm (D.I.) x 0,76 mm ÉP. ASTM A653/A653M
SS NUANCE 230, GALV. Z275 (G90), (MAXIMUM 6 CALES SECONDAIRES PAR FONDATION
D'ANCRAGE ET MAXIMUM 12 CALES SECONDAIRES PAR MASSIF DE PONDATION)
- 11 MASSIF DE FONDATION
- 12 CALE PRINCIPALE (UNE PARTIE DE L'ANCRAGE) Ø76 mm (D.E.) x Ø35 mm (D.I.) x 3,04 mm ÉP.
ASTM A653/A653M SS NUANCE 230, GALV. Z275 (G90)
- 13 TIGE D'ANCRAGE



ASSEMBLAGE DES BRIDES D'ATTACHES SUR FÛT

ÉCHELLE : 1 : 5

*** NOTE AU CONCEPTEUR ***

LES PLANS TYPES SONT FOURNIS PAR LA VILLE DE LAVAL DANS LE BUT D'ASSURER UN MINIMUM D'UNIFORMITÉ DANS LA RÉALISATION DES PROJETS ET DE FACILITER LA PRÉPARATION DES PLANS POUR DES OUVRAGES SUR LE TERRITOIRE DE LA VILLE DE LAVAL.

LA VILLE NE GARANTIT PAS QUE LES PLANS TYPES NE CONTIENNENT AUCUNE ERREUR NI QU'ILS SONT À JOUR PAR RAPPORT AUX NORMES EN VIGUEUR. LE CONCEPTEUR A LA RESPONSABILITÉ DE RÉALISER SES PROPRES CALCULS DE CONCEPTION, DE VÉRIFIER LA CONFORMITÉ AUX DIFFÉRENTES NORMES APPLICABLES ET DE VÉRIFIER TOUS LES DÉTAILS AVANT DE LES UTILISER. LE CONCEPTEUR DEMEURE LE SEUL RESPONSABLE DE SA CONCEPTION ET DES PLANS QU'IL A PRÉPARÉ. AU BESOIN, LE CONCEPTEUR DOIT CORRIGER ET/OU METTRE À JOUR LES DESSINS DE DÉTAIL SELON LES NORMES EN VIGUEUR ET LES RÈGLES DE L'ART ET ADAPTER LES DESSINS EN FONCTION DE SON PROJET. TOUTES LES MODIFICATIONS APPORTÉES AUX DESSINS DE DÉTAIL TYPIQUES DOIVENT ÊTRE DISCUTÉES AVEC LA VILLE ET ANNOTÉES À L'AIDE D'UN NUAGE SUR LES VERSIONS DES PLANS ÉMIS POUR COMMENTAIRES.

*** NOTE AU DESSINATEUR ***

LES NOTES AU CONCEPTEUR, LES NOTES AU SURVEILLANT ET
LES NOTES AU DESSINATEUR NE DOIVENT PAS ÊTRE
IMPRIMÉES LORS DE L'ÉMISSION DES PLANS.
IMPRIMER AVEC LTSCALE = 1.0

NOTES :

- TOUTES LES DIMENSIONS SONT EN MILLIMÈTRES, SAUF INDICATION CONTRAIRE
- AUCUNE DIMENSION NE DOIT ÊTRE MESURÉE À L'ÉCHELLE DIRECTEMENT SUR LE PLAN

Consultant	
------------	--

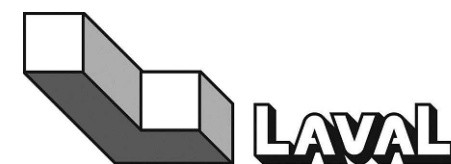
-	-	-	-	-

ÉMISSIONS ET RÉVISIONS

Sceau - Signature - Notes limitative

N.B. : L'adjudicataire devra, avant de commencer tout travail

- a) Vérifier toutes les dimensions des dessins et les conditions existantes sur le chantier;
- b) Avertir aussitôt l'ingénieur de toute erreur et/ou omission;
- c) Avant de creuser, appeler INFO-EXCAVATION : (514) 286-9228



SERVICE DE L'INGÉNÉRIE
DIVISION CIRCULATION ET TRANSPORT

Title

*** PLAN TYPE C1 ***

*** v01r00.03 ***

*** JUIN 2025 ***

TITRE DU PROJET

TITRE SUGGÉRÉ POUR CE FEUILLET (À INSCRIRE VIA LE JEU DE FEUILLES) :
DESSINS DE DÉTAIL : UNITÉS DE FEUX DE CIRCULATION (1 DE 3)

FEUX DE CIRCULATION FC-XXX : 1er Axe / 2e Axe

DESSINS DE DÉTAIL : UNITÉS DE FEUX DE CIRCULATION (1 DE 3)

Dessiné par	Échelle PLAN : 1:250 PROFIL HORIZONTAL : - PROFIL VERTICAL : -	Projet (Dossier ville) No projet ville
Préparé par		Financement
Vérifié par	District SAINT-FRANÇOIS - 1	Référence (firme) No réf. firme
Approuvé par	Date 2023-MM-JJ FC : FCXXXX; 202X; 001; 008	(Révision) Feuille ---- 8/22



ÉCHELLE : AUCUNE



ÉCHELLE : 1 : 2

- 1 ÉCROU HEXAGONAL EN ACIER INOXYDABLE 1/2" - 13NC
- 2 RONDELLE DE BLOCAGE EN ACIER INOXYDABLE Ø7/8" (D.E.), Ø9/16" (D.I.), 1/8" EP.
- 3 RONDELLE EN ACIER INOXYDABLE DE TYPE MALT Ø1-1/4" (D.E.), Ø9/16" (D.I.), 5/64" EP.
- 4 BRIDE DE FIXATION DU SUPPORT ARCHITECTURAL
- 5 ÉCROU MOULÉ EN ALUMINIUM AVEC ÉPAULEMENT
- 6 RONDELLE EN POLYCHLOROPÈNE 60-70 DURO (SHORE A), Ø3" (D.E.), Ø2" (D.I.), 1/8" EP.
- 7 BOÎTIER DE LA TÊTE DE FEUX
- 8 RONDELLE EN ALUMINIUM Ø3" (D.E.), Ø5/8" (D.I.), 1/4" EP.
- 9 COSSE Ø1/2" ET CONDUCTEUR 12 AWG, VERT, 300 mm LONG. POUR CONTINUITÉ DES MASSES
- 10 BOULON HEXAGONAL EN ACIER INOXYDABLE 1/2" - 13NC, 2-1/2" LONG.
- 11 RACCORD FILETÉ Ø1-1/2" NPS (FILETS EXEMPTS DE PEINTURE)
- 12 ÉCROU HEXAGONAL EN ALUMINIUM Ø1-1/2" NPS
- 13 ATTACHE EN CUIVRE (MALT)
- 14 RONDELLE EN ALUMINIUM Ø3" (D.E.), Ø2" (D.I.), 1/8" EP.
- 15 BRIDE D'ALIMENTATION DU SUPPORT ARCHITECTURAL



BRIDE DE FIXATION



ÉCHELLE : AUCUNE

*** NOTE AU CONCEPTEUR ***

LES PLANS TYPES SONT FOURNIS PAR LA VILLE DE LAVAL DANS LE BUT D'ASSURER UN MINIMUM D'UNIFORMITÉ DANS LA RÉALISATION DES PROJETS ET DE FACILITER LA PRÉPARATION DES PLANS POUR DES OUVRAGES SUR LE TERRITOIRE DE LA VILLE DE LAVAL.

LA VILLE NE GARANTI PAS QUE LES PLANS TYPES NE CONTIENNENT AUCUNE ERREUR NI QU'ILS SONT À JOUR PAR RAPPORT AUX NORMES EN VIGUEUR. LE CONCEPTEUR A LA RESPONSABILITÉ DE RÉALISER SES PROPRES CALCULS DE CONCEPTION, DE VÉRIFIER LA CONFORMITÉ AUX DIFFÉRENTES NORMES APPLICABLES ET DE VÉRIFIER TOUS LES DÉTAILS AVANT DE LES UTILISER. LE CONCEPTEUR DEMEURE LE SEUL RESPONSABLE DE SA CONCEPTION ET DES PLANS QU'IL A PRÉPARÉ. AU BESOIN, LE CONCEPTEUR DOIT CORRIGER ET/OU METTRE À JOUR LES DESSINS DE DÉTAIL SELON LES NORMES EN VIGUEUR ET LES RÈGLES DE L'ART ET ADAPTER LES DESSINS EN FONCTION DE SON PROJET. TOUTES LES MODIFICATIONS APPORTÉES AUX DESSINS DE DÉTAIL TYPIQUES DOIVENT ÊTRE DISCUTÉES AVEC LA VILLE ET ANNOTÉES À L'AIDE D'UN NUAGE SUR LES VERSIONS DES PLANS ÉMIS POUR COMMENTAIRES.

*** NOTE AU DESSINATEUR ***

LES NOTES AU CONCEPTEUR, LES NOTES AU SURVEILLANT ET
LES NOTES AU DESSINATEUR NE DOIVENT PAS ÊTRE
IMPRIMÉES LORS DE L'ÉMISSION DES PLANS.
IMPRIMER AVEC LTSCALE = 1.0

NOTES :

- TOUTES LES DIMENSIONS SONT EN MILLIMÈTRES, SAUF INDICATION CONTRAIRE
- AUCUNE DIMENSION NE DOIT ÊTRE MESURÉE À L'ÉCHELLE DIRECTEMENT SUR LE PLAN

Consultant

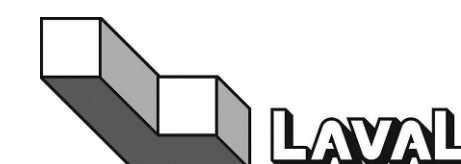
-	-	-	-	-

NO	DATE	NATURE	PAR	APPROUVÉ
ÉMISSIONS ET RÉVISIONS				

Sceau - Signature - Notes limitatives

N.B. : L'adjudicataire devra, avant de commencer tout travail :

- a) Vérifier toutes les dimensions des dessins et les conditions existantes sur le chantier;
- b) Avertir aussitôt l'ingénieur de toute erreur et/ou omission;
- c) Avant de creuser, appeler INFO-EXCAVATION : (514) 286-9228



SERVICE DE L'INGÉNIERIE
DIVISION CIRCULATION ET TRANSPORT

Type

*** PLAN TYPE C2 ***

*** v01r00.03 ***

*** JUIN 2025 ***

TITRE DU PROJET

TITRE SUGGÉRÉ POUR CE FEUILLET (À INSCRIRE VIA LE JEU DE FEUILLES) :
DESSINS DE DÉTAIL : UNITÉS DE FEUX DE CIRCULATION (2 DE 3)

FEUX DE CIRCULATION FC-XXX : 1er Axe / 2e Axe

DESSINS DE DÉTAIL : UNITÉS DE FEUX DE CIRCULATION (2 DE 3)

Dessiné par	Echelle PLAN : 1:250 PROFIL HORIZONTAL : - PROFIL VERTICAL : -		Projet (Dossier ville)	No projet ville
Préparé par			Financement	
Vérifié par	District SAINT-FRANÇOIS - 1		Référence (forme)	No réf. firme
Approuvé par	Date 2023-MM-JJ	Numéro de plan FC : FCXXXX ; 202X ; 001 ; 009	Révision ----	Fusillet 9/22

NOTE :

- LES CAPUCHONS DE CONNEXION À TORDSADER SONT À USAGE UNIQUE ET NE DOIVENT PAS ÊTRE RÉUTILISÉS (INCLUANT LES NOUVEAUX CAPUCHONS QUI SONT ENLEVÉS PONCTUELLEMENT OU MOMENTANÉMENT DURANT LA RÉALISATION DES TRAVAUX)



ère par	Echelle	PLAN : 1:250 PROFIL HORIZONTAL : - PROFIL VERTICAL : -	Projet / Dossier (ville)	No projet ville
ère par			Financement	
ère par	District	SAINT-FRANÇOIS - 1	Reference (time)	No réf. firme
ère par	Date	Numéro de plan 202X-MM-JJ FC, FCXXXX, 202X, 001, 011	Niveau	Fusillé
ère par				11/2

*** NOTE AU CONCEPTEUR ***

LE CONCEPTEUR DOIT PRÉPARER UNE SÉRIE DE PLANS PAR COFFRET DE CONTRÔLE DE FEUX DE CIRCULATION

L'EMPLACEMENT DU COFFRET DE BRANCHEMENT DOIT ÊTRE ILLUSTRÉ AU PLAN D'IMPLANTATION. SI L'ALIMENTATION ÉLECTRIQUE PROVIENT D'UN AUTRE SYSTÈME (COMME UNE BOÎTE DE CONTRÔLE D'ÉCLAIRAGE OU UN COFFRET DE BRANCHEMENT FAISANT PARTIE D'UN AUTRE SYSTÈME), LE CONCEPTEUR DOIT INDiquer LA RÉFÉRENCE VERS LES PLANS DE CET AUTRE SYSTÈME.

LE CONCEPTEUR DOIT INDiquer CLAIrement SUR LE PLAN D'IMPLANTATION DANS QUELLE ORIENTATION LE COFFRET DE CONTRÔLE DES FEUX DOIT ÊTRE INSTALLÉ.

*** NOTE AU CONCEPTEUR ***

LES PLANS TYPES SONT FOURNIS PAR LA VILLE DE LAVAL DANS LE BUT D'ASSURER UN MINIMUM D'UNIFORMITÉ DANS LA RÉALISATION DES PROJETS ET DE FACILITER LA PRÉPARATION DES PLANS POUR DES OUVRAGES SUR LE TERRITOIRE DE LA VILLE DE LAVAL.

LA VILLE NE GARANTI PAS QUE LES PLANS TYPES NE CONTIENNENT AUCUNE ERREUR NI QU'ILS SONT À JOUR PAR RAPPORT AUX NORMES EN VIGUEUR. LE CONCEPTEUR A LA RESPONSABILITÉ DE RÉALISER SES PROPRES CALCULS DE CONCEPTION, DE VÉRIFIER LA CONFORMITÉ AUX DIFFÉRENTES NORMES APPLICABLES ET DE VÉRIFIER TOUS LES DÉTAILS AVANT DE LES UTILISER. LE CONCEPTEUR DEMEURE LE SEUL RESPONSABLE DE SA CONCEPTION ET DES PLANS QU'IL A PRÉPARÉ. AU BESOIN, LE CONCEPTEUR DOIT CORRIGER ET/OU METTRE À JOUR LES DESSINS DE DÉTAIL SELON LES NORMES EN VIGUEUR ET LES RÈGLES DE L'ART ET ADAPTER LES DESSINS EN FONCTION DE SON PROJET. TOUTES LES MODIFICATIONS APPORTÉES AUX DESSINS DE DÉTAIL TYPIQUES DOIVENT ÊTRE DISCUTÉES AVEC LA VILLE ET ANNOTÉES À L'AIDE D'UN NUAGE SUR LES VERSIONS DES PLANS ÉMIS POUR COMMENTAIRES.

*** NOTE AU DESSINATEUR ***

LES NOTES AU CONCEPTEUR, LES NOTES AU SURVEILLANT ET
LES NOTES AU DESSINATEUR NE DOIVENT PAS ÊTRE
IMPRIMÉES LORS DE L'ÉMISSION DES PLANS.
IMPRIMER AVEC LTSCALE = 1.0

NOTES :

- TOUTES LES DIMENSIONS SONT EN MILLIMÈTRES, SAUF INDICATION CONTRAIRE

- AUCUNE DIMENSION NE DOIT ÊTRE MESURÉE À L'ÉCHELLE
DIRECTEMENT SUR LE PLAN

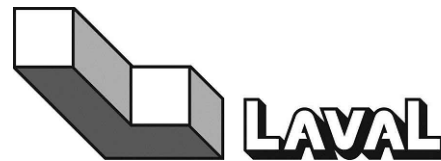
sultan

	-	-	-	-
O	DATE	NATURE	PAR	APPROUVÉ
ÉMISSIONS ET RÉVISIONS				

Signature - Notes limitatives

N.B. : L'adjudicataire devra, avant de commencer tout travail

- a) Vérifier toutes les dimensions des dessins et les conditions existantes sur le chantier;
- b) Avertir aussitôt l'ingénieur de toute erreur et/ou omission;
- c) Avant de creuser, appeler INFO-EXCAVATION : (514) 286-9228



SERVICE DE L'INGÉNIERIE
DIVISION CIRCULATION ET TRANSPORT

1

*** PLAN TYPE D3-AAS ***

*** v01r00 03 ***

*** JUIN 2025 ***

TITRE DU PROJET

TITRE SUGGÉRÉ POUR CE FEUILLET (À INSCRIRE VIA LE JEU DE FEUILLES) :
DESSINS DE DÉTAIL : ALIMENTATION ET DISTRIBUTION

FEUX DE CIRCULATION FC-XXX : 1er Axe / 2e Axe
DESSINS DE DÉTAIL : ALIMENTATION ET DISTRIBUTION

siné par

Échelle	Projet / Dossier (ville)
PLAN : 1:250	No projet ville

paré par

PROFIL HORIZONTAL : -	Financement
PROFIL VERTICAL : -	

SAINT-FRANÇOIS - 1		No réf. firme	
Date	Numéro de plan	Révision	Feuillet

10

202X-MM-JJ FC-FCXXXX-202X-001-013 ---- 13/22

***** NOTE AU CONCEPTEUR *****

LE FŮT COMPORTANT LE COFFRET DE BRANCHEMENT NE DOIT PAS ÊTRE INSTALLÉ SUR UN CAISSON FRAGILE EN ALUMINIUM ET IL DOIT ÊTRE INSTALLÉ À UNE DISTANCE SÉCURITAIRE DES VOIES DE CIRCULATION (POUR LES ROUTES OU LA VITESSE AFFICHÉE EST SUPÉRIEURE À 50 km/h, VOIR LES NORMES SUR LES OUVRAGES ROUTIERS DE TRANSPORTS QUÉBEC, TOME VIII, CHAPITRE 2).

***** NOTE AU CONCEPTEUR *****

LE CONCEPTEUR DOIT INDiquer EXPLICITement LE PLAN D'IMPLANTATION DES ENDROITS OÙ UNE MISE À LA TERRE INDÉPENDANTE EST REQUISE.

L'EXPRESSION "MISE À LA TERRE INDÉPENDANTE" DÉSIGNÉ UNE MISE À LA TERRE RELIÉE AU CONDUCTEUR DE CONTINUITÉ DES MASSES À UN ENDROIT AUTRE QUE CELUI OÙ LA CONTINUITÉ DES MASSES ET LE NEUTRE SONT RELIÉS ENTRE EUX.

UNE MISE À LA TERRE INDÉPENDANTE PEUT ÊTRE REQUISE, NOTAMMENT, PRÈS DES STRUCTURES DE SIGNAUX LUMINEUX SITUÉES À PROXIMITÉ DE LIGNES ÉLECTRIQUES À HAUTE TENSION, PRÈS D'UNE STRUCTURE SUPPORTANT CERTAINS ÉQUIPEMENTS QUI REQUIERENT UNE MISE À LA TERRE INDÉPENDANTE OU PRÈS DU COFFRET DE CONTRÔLE DES FEUX LORSQU'IL EST SITUÉ À PLUS DE 150 m DU COFFRET DE BRANCHEMENT OU DE LA BOÎTE DE CONTRÔLE D'ÉCLAIRAGE D'OÙ IL EST ALIMENTÉ.

***** NOTE AU CONCEPTEUR *****

LE CONCEPTEUR DOIT COORDONNER AVEC HQ LA LOCALISATION DU POINT DE BRANCHEMENT ET DU POINT D'ALIMENTATION ET LE LOCALISER AU PLAN D'IMPLANTATION. LE CONCEPTEUR DOIT AUSSI CONFIRMER ET COORDONNER AVEC HYDRO-QUÉBEC LE CHOIX DU TYPE DE BRANCHEMENT (AÉRIEN, AVEC BOÎTE DE RACCORDEMENT OU AVEC PUIITS DE RACCORDEMENT) OU AVEC LA VILLE (VIA UN BOÎTIER D'ÉCLAIRAGE).

NOTES :

- LES STRUCTURES ET LES ÉQUIPEMENTS SONT ILLUSTRÉS À TITRE INDICATIF. VOIR LES PLANS D'IMPLANTATION ET LES DÉTAILS RESPECTIFS POUR L'EMPLACEMENT, L'ÉLEVATION ET L'ORIENTATION DES STRUCTURES, ÉQUIPEMENTS, COFFRETS, BOÎTIERS ET PORTES D'ACCÈS.
- LES EXTRÉMITÉS DES CONDUITS AU SOMMET DES MASSIFS DE FONDATION DOIVENT ÊTRE COUPLÉES AVEC DE LA FILASSE ET UNE COUCHE DE MASTIC APRÈS LE TIRAGE DES CÂBLES ET DES CONDUCTEURS.

NOTES :

- LES STRUCTURES ET LES ÉQUIPEMENTS SONT ILLUSTRÉS À TITRE INDICATIF. VOIR LES PLANS D'IMPLANTATION ET LES DÉTAILS RESPECTIFS POUR L'ORIENTATION, L'ÉLEVATION ET L'ORIENTATION DES STRUCTURES, ÉQUIPEMENTS, COFFRETS, BOÎTIERS ET PORTES D'ACCÈS.
- LES EXTRÉMITÉS DES CONDUITS AU SOMMET DES MASSIFS DE FONDATION DOIVENT ÊTRE COLMATÉS AVEC DE LA FILASSE ET UNE COUCHE DE MASTIC APRÈS LE TIRAGE DES CÂBLES ET DES CONDUCTEURS.

DISTRIBUTION (COFFRET D
ÉCHELLE : 1 : 50

- (A) FÛT
- (B) PORTE D'ACCÈS DU FÛT (VOIR DÉTAIL POUR L'ORIENTATION DE LA PORTE)
- (C) CAISSON DE SERVICE ÉLECTRIQUE
- (D) MASSIF DE FONDATION
- (E) CONDUIT EN PVC Ø78 mm EN NOMBRE REQUIS (VOIR PLAN DES MASSIFS DE FONDATION ET CONDUITS)
- (F) SOL FINI
- (G) CONDUIT EN ALUMINIUM RIGIDE Ø27 mm (c/a RACCORDS D'ACCÈS) FIXÉ AU FÛT À TOUS LES MÈTRES À L'UNE DES EXTRÉMITÉS DE CERCLE AVEC ATTACHES À CRAMPONS EN ACIER INOXYDABLE 304 OU 316 D'UNE LARGEUR DE 19 mm, D'UNE ÉPAISSEUR DE 0,76 mm ET D'UNE LONGUEUR APPROPRIÉE
- (H) COFFRET DE CONTRÔLE POUR FELIX DE CIRCULATION
- (I) EXTENSION DE SOCLE EN ALUMINIUM
- (J) CONDUIT POLYÉTHYLÈNE Ø16 mm POUR CONDUCTEUR DE MISE À LA TERRE
- (K) MISE À LA TERRE (VOIR DÉTAIL D'INSTALLATION DU SOCLE OU DU MASSIF DE FONDATION)
- (K2) MISE À LA TERRE INDÉPENDANTE (SI REQUIS)
- (L) COFFRET DE BRANCHEMENT
- (M) COURROIE 19 mm x 0,76 mm EN ACIER INOXYDABLE TYPE 201 AVEC BANDES DE POLYCHLOROPRÈNE
- (N) FERRURE DE BRANCHEMENT (ISOLATEUR AVEC ATTACHES ET SUPPORTS)
- (R) TÊTE DE BRANCHEMENT (TYPE F) 27 mm
- (T) PINCE D'ANCRAGE POUR BRANCHEMENT
- (U) CONDUCTEURS D'UNE LONGUEUR SUFFISANTE À LA SORTIE DE LA TÊTE DE BRANCHEMENT (MAIS EN AUCUN CAS INFÉRIEURE À 750 mm) POUR REJOINDRE LE POINT DE BRANCHEMENT SUR LA LIGNE DU DISTRIBUTEUR SANS ÉPISURE NI RACCORD (BRANCHEMENT INFÉRIEUR À 2 kW)
- (V) HAUTEUR FIXÉE PAR LE DISTRIBUTEUR

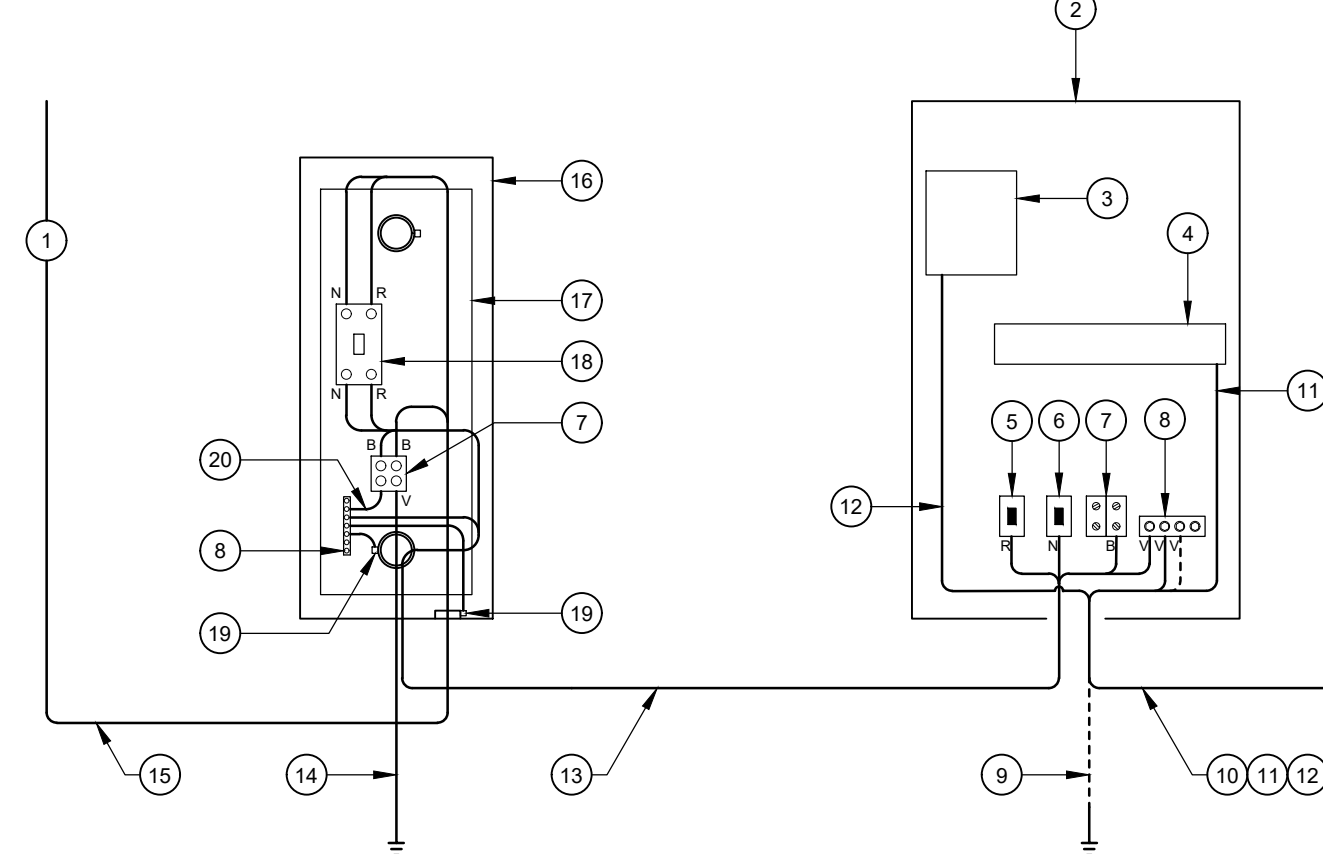
* * NOTE AU CONCEPTEUR * * *

POUR LES BRANCHEMENTS D'UNE PUISSANCE SUPÉRIEURE À 2 kW, LES CONNECTEURS SONT GÉNÉRALEMENT FOURNIS ET INSTALLÉS (ET LE RACCORDEMENT EST FAIT) PAR LE DISTRIBUTEUR (HQ). LE CONCEPTEUR DOIT CONFIRMER AVEC HYDRO-QUÉBEC ET REMPLACER LA NOTE "U" PAR LA NOTE CI-DESSOUS POUR LES BRANCHEMENTS À PLUS DE 2 kW.

U RACCORDEMENT ET CONNECTEURS FOURNIS ET INSTALLÉS PAR LE
DISTRIBUTEUR (LONGUEUR MINIMALE DES CONDUCTEURS À LA SORTIE DE LA
TÊTE DE BRANCHEMENT : 750 mm)

*** NOTE AU CONCEPTEUR ***

LE CONCEPTEUR DOIT DÉTERMINER LE CALIBRE DES CABLES POUR LES ITEMS 13 ET 15, NOTAMMENT SELON LES CRITÈRES DE CHUTE DE TENSION (MINIMUM 8 AWG, MAXIMUM 4 AWG). LE CONCEPTEUR DOIT PORTER UNE ATTENTION AU CALIBRE MAXIMUM DES CONDUCTEURS QUE PEUVENT ACCEPTER LES BORNES DANS LE COFFRET DE BRANCHEMENT ET DANS LE COFFRET DE CONTRÔLE DES FEUX.



- 1 RACCORDEMENT AU RESEAU HYDRO-QUEBEC
- 2 COFFRET DE CONTRÔLE POUR FEUX DE CIRCUIT (120 / 240 Volts)
- 3 BORNIERES POUR LES CÂBLES DE TRANSMISSION
- 4 BORNIERES POUR LES CÂBLES DE DISTRIBUTION IMSA 19-1
- 5 DISJONCTEUR 30 A 1 PÔLE, 120 Volts (CONTRÔLE DES FEUX)
- 6 DISJONCTEUR 15 A 1 PÔLE, 120 Volts (ACCESSOIRES DU COFFRET DE CONTRÔLE)
- 7 BORNIER DES CONDUCTEURS NEUTRES
- 8 BORNIER DES CONDUCTEURS DE CONTINUITÉ DES MASSES
- 9 CONDUCTEUR RWL90 CALIBRE 6 AWG (NU) VERS LA MISE À LA TERRE INDÉPENDANTE (SI L'Y A LIEU)
- 10 CONDUCTEUR RWL90 CALIBRE 8 AWG (VERT) VERS LE BORNIER DES CONDUCTEURS DE CONTINUITÉ DES MASSES OU Fût
- 11 CÂBLES DE DISTRIBUTION IMSA 19-1
- 12 CÂBLES DE TRANSMISSION DES BOUCLES DE DÉTECTION, BOUTONS POUR PIÉTONS ET AUTRES ACCESSOIRES
- 13 3 CONDUCTEURS RWL90 CALIBRE 8 AWG (ROUGE, NOIR ET BLANC) ET 1 CONDUCTEUR RWL90 CALIBRE 6 AWG (VERT)
- 14 CONDUCTEUR CALIBRE 6 AWG (NU) VERS LA TIRE DE MISE À LA TERRE
- 15 3 CONDUCTEURS RWL90 CALIBRE 8 AWG (ROUGE, NOIR ET BLANC) AU MOYEN DE RUBAN ADHÉSIF OU D'UN TUBE THERMORETRACTABLE DE COULEUR APPROPRIÉE
- 16 COFFRET DE BRANCHEMENT
- 17 PLAQUE DE MONTAGE
- 18 DISJONCTEUR PRINCIPAL, 30 A 2 PÔLES, 240 VOLTS
- 19 EMBOÛT AVEC BORNE DE CONTINUITÉ DES MASSES POUR CONDUIT MÉTALLIQUE AU LIEU D'UN BORNIER DE CONTINUITÉ DES MASSES POUR UN CONDUCTEUR 6 AWG (VERT) SANS JOINT
- 20 CONDUCTEUR CALIBRE 6 AWG (VERT) ENTRE LE BORNIER DES CONDUCTEURS NEUTRES ET LE BORNIER DES CONDUCTEURS DE CONTINUITÉ DES MASSES

ALIMENTATION AÉRIENNE ET DISTRIBUTION (COFFRET DE CONTRÔLE SIMPLE) - SCHÉMA ÉLECTRIQUE

ÉCHELLE : AUCUNE

*** NOTE AU CONCEPTEUR ***

LE CONCEPTEUR DOIT PRÉPARER UNE SÉRIE DE PLANS PAR COFFRET DE CONTRÔLE DE FEUX DE CIRCULATION

L'EMPLACEMENT DU COFFRET DE BRANCHEMENT DOIT ÊTRE ILLUSTRÉ AU PLAN D'IMPLANTATION. SI L'ALIMENTATION ÉLECTRIQUE PROVIENT D'UN AUTRE SYSTÈME (COMME UNE BOÎTE DE CONTRÔLE D'ÉCLAIRAGE OU UN COFFRET DE BRANCHEMENT FAISANT PARTIE D'UN AUTRE SYSTÈME), LE CONCEPTEUR DOIT INDIQUER LA RÉFÉRENCE VERS LES PLANS DE CET AUTRE SYSTÈME.

LE CONCEPTEUR DOIT INDiquer CLAIREMENT SUR LE PLAN D'IMPLANTATION DANS QUELLE ORIENTATION LE COFFRET DE CONTRÔLE DES FEUX DOIT ÊTRE INSTALLÉ.

*** NOTE AU CONCEPTEUR ***

LES PLANS TYPES SONT FOURNIS PAR LA VILLE DE LAVAL DANS LE BUT D'ASSURER UN MINIMUM D'UNIFORMITÉ DANS LA RÉALISATION DES PROJETS ET DE FACILITER LA PRÉPARATION DES PLANS POUR DES OUVRAGES SUR LE TERRITOIRE DE LA VILLE DE LAVAL.

LA VILLE NE GARANTI PAS QUE LES PLANS TYPES NE CONTIENNENT AUCUNE ERREUR NI QU'ILS SONT À JOUR PAR RAPPORT AUX NORMES EN VIGUEUR. LE CONCEPTEUR A LA RESPONSABILITÉ DE RÉALISER SES PROPRES CALCULS DE CONCEPTION, DE VÉRIFIER LA CONFORMITÉ AUX DIFFÉRENTES NORMES APPLICABLES ET DE VÉRIFIER TOUS LES DÉTAILS AVANT DE LES UTILISER. LE CONCEPTEUR DEMEURE LE SEUL RESPONSABLE DE SA CONCEPTION ET DES PLANS QU'IL A PRÉPARÉ. AU BESOIN, LE CONCEPTEUR DOIT CORRIGER ET/OU METTRE À JOUR LES DESSINS DE DÉTAIL SELON LES NORMES EN VIGUEUR ET LES RÈGLES DE L'ART ET ADAPTER LES DESSINS EN FONCTION DE SON PROJET. TOUTES LES MODIFICATIONS APPORTÉES AUX DESSINS DE DÉTAIL TYPIQUES DOIVENT ÊTRE DISCUTÉES AVEC LA VILLE ET ANNOTÉES À L'AIDE D'UN NUAGE SUR LES VERSIONS DES PLANS ÉMIS POUR COMMENTAIRES.

*** NOTE AU DESSINATEUR ***

LES NOTES AU CONCEPTEUR, LES NOTES AU SURVEILLANT ET
LES NOTES AU DESSINATEUR NE DOIVENT PAS ÊTRE
IMPRIMÉES LORS DE L'ÉMISSION DES PLANS.
IMPRIMER AVEC LTSCALE = 1.0

NOTES :

- TOUTES LES DIMENSIONS SONT EN MILLIMÈTRES, SAUF INDICATION CONTRAIRE

- AUCUNE DIMENSION NE DOIT ÊTRE MESURÉE À L'ÉCHELLE
DIRECTEMENT SUR LE PLAN

sultant

-	-	-	-	-

DATE	NATURE	PAR	APPROUVÉ
------	--------	-----	----------

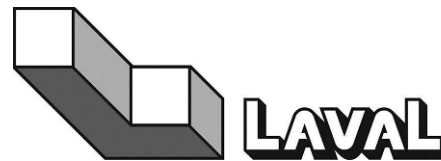
Signature - Notes limitatives

N.B. : L'adjudicataire devra, avant de commencer tout travail

a) Vérifier toutes les dimensions des dessins et les conditions

b) Avertir aussitôt l'ingénieur de toute erreur et/ou omission;

c) Avant de creuser, appeler INFO-EXCAVATION : (514) 286-9228



SERVICE DE L'INGÉNIERIE
DIVISION CIRCULATION ET TRANSPORT

*** PLAN TYPE D3-BRS ***

*** PLAN TYPE D3-BRS ***

TITRE DU PROJET

TITRE SUGGÉRÉ POUR CE FEUILLET (À INSCRIRE VIA LE JEU DE FEUILLES) :
DESSINS DE DÉTAIL : ALIMENTATION ET DISTRIBUTION

FLUX DE CIRCULATION EC-XXX : 1er Axe / 2e Axe

DESSINS DE DÉTAIL : ALIMENTATION ET DISTRIBUTION

siné par

Echelle	
---------	--

Projet / Dossier (ville)

paré par

PROFIL HORIZONTAL : -

Financement	
-------------	--

lé par

District

Reference (note)

Date	Nombre de clas
------	----------------

	No ref. firme		
		Résolution	Exécution

